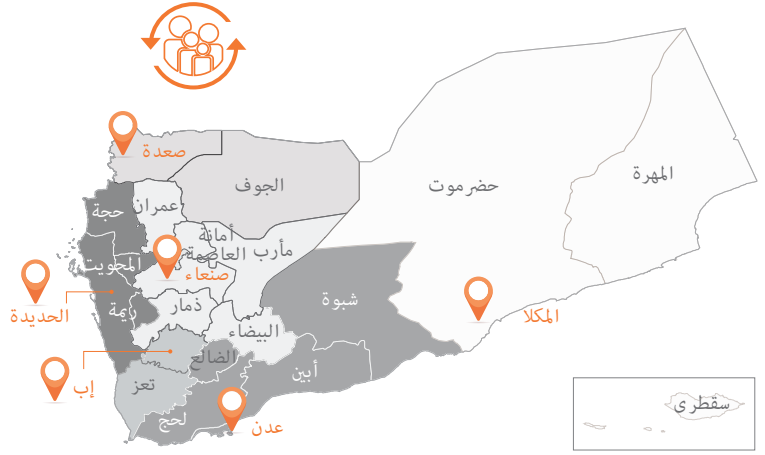
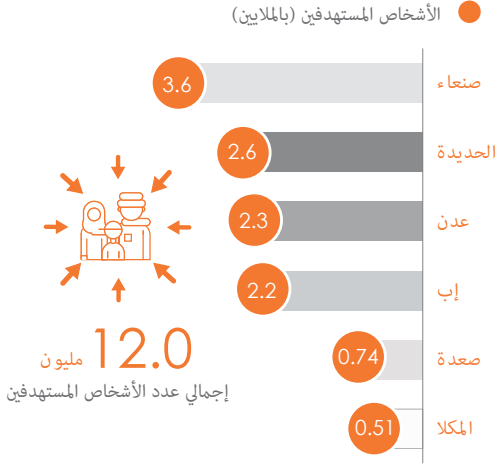


نظرة عامة عن المراكز الميدانية: الأشخاص المستهدفون والمجموعات القطاعية النشطة

تصنيف إجمالي الأشخاص المستهدفين حسب المركز الميداني



عملت طواقم العمل الإنساني الدولية والوطنية في كافة مناطق اليمن خلال فترة الأزمة، حيث وافق الفريق القطري الإنساني بعد إعلان حالة الطوارئ من الدرجة الثالثة في يوليو 2015م على إنشاء ستة مراكز ميدانية للعمل الإنساني بهدف تنسيق المساعدات الإنسانية في مختلف المناطق. تنشط هذه المراكز حالياً في كل من صنعا، وعدن، والحديده، وصعدة، وإب، مع وجود شركاء يعملون في كافة محافظات اليمن. وهناك مخطط لإنشاء مركز ميداني سادس في المكلا بانتظار تحسن الوضع الأمني من أجل إنشائه؛ حيث يتم تنسيق عمليات الإغاثة في تلك المنطقة من عدن وصنعا في الوقت الراهن. تهدف المراكز الميدانية للعمل الإنساني إلى تسهيل العمليات اللوجستية وتنسيق المساعدات في مناطق مختلفة من اليمن الموحد.

إجمالي عدد الأشخاص المستهدفين والمجموعات النشطة حسب المركز الميداني

